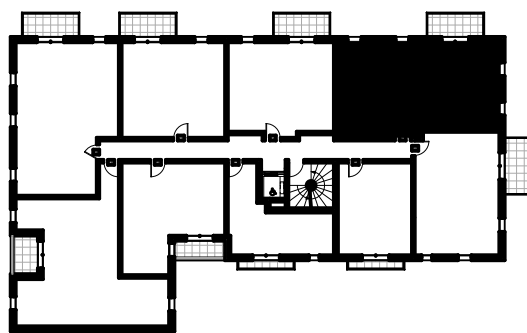


MAITRE D'OUVRAGE:

SCCV Villa Cosy
14 AVENUE SARIA
77 700 SERRIS

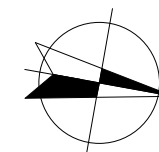
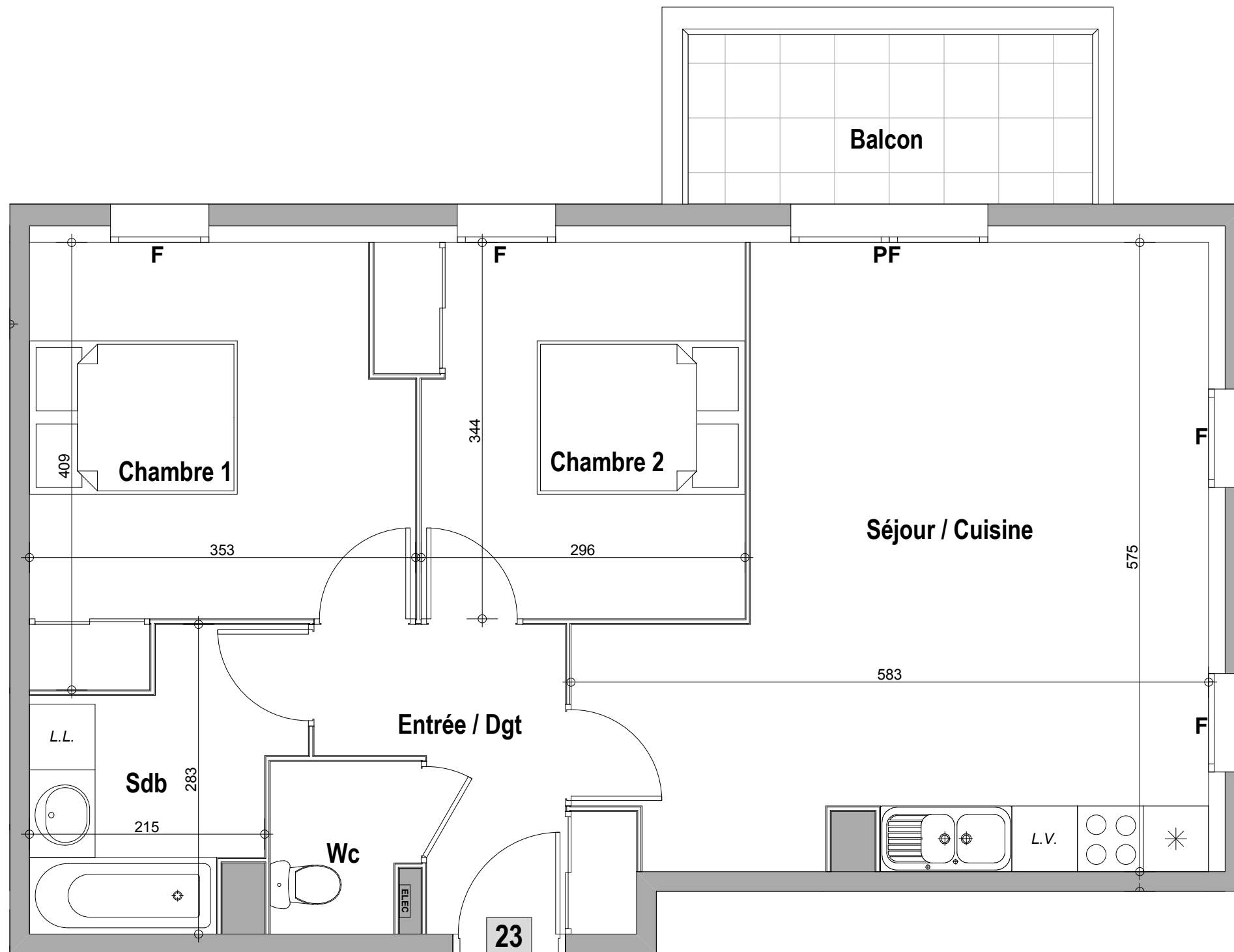
WEB : www.eliancepromotion.com



NIVEAU R+2 : LOT N°23

Appartement n°	23
Type	3 Pièces
Niveau	2e Etage
Séjour / Cuisine	27,11 m ²
Chambre 1 + Pl	12,27 m ²
Chambre 2 + Pl	10,63 m ²
Salle de Bains	5,50 m ²
Wc	2,02 m ²
Entrée/Dgt	5,50 m ²
Surface Habitable	63,03 m²
Balcon	5,74 m ²
Surface Totale	68,77 m²

(La surface des pièces comprend la surface des placards)



LE 18/12/2014

MAITRE D'OEUVRE:

CITE ARCHITECTURE
11 RUE FLATTERS
75005 PARIS
www.cite-architecture.fr

Les cotes et renseignements graphiques sont données à titre indicatif. Ils pourront être modifiés pour des raisons techniques, administratifs et réglementaires.

Des retombés de poutres, soffites, faux plafonds et canalisations apparentes pourront être ajoutés pour les mêmes raisons.

Le mobilier figurant sur ce plan n'est pas contractuel