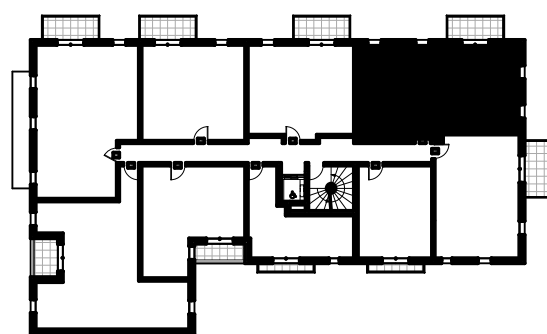


**MAITRE D'OUVRAGE:**

**SCCV Villa Cosy**  
14 AVENUE SARIA  
77 700 SERRIS

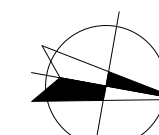
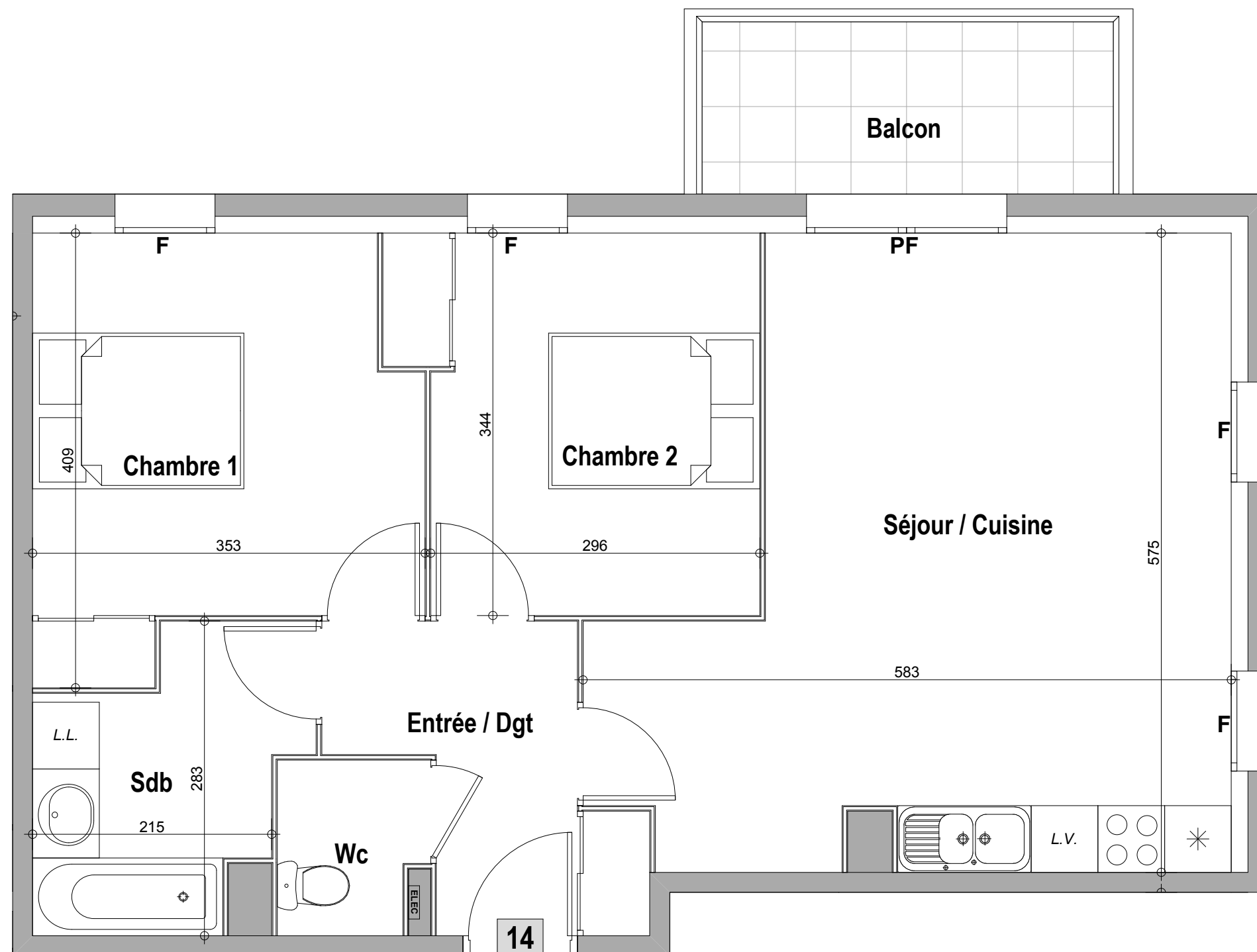
WEB : [www.eliancepromotion.com](http://www.eliancepromotion.com)



**NIVEAU R+1 : LOT N°14**

App artement n°	14
Type	3 Pièces
Niveau	1er Etage
Séjour / Cuisine	27,11 m <sup>2</sup>
Chambre 1 + PI	12,27 m <sup>2</sup>
Chambre 2 + PI	10,63 m <sup>2</sup>
Salle de Bains	5,51 m <sup>2</sup>
Wc	2,02 m <sup>2</sup>
Entrée/Dgt	5,50 m <sup>2</sup>
<b>Surface Habitable</b>	<b>63,04 m<sup>2</sup></b>
Balcon	5,74 m <sup>2</sup>
<b>Surface Totale</b>	<b>68,78 m<sup>2</sup></b>

(La surface des pièces comprend la surface des placards)



LE 18/12/2014

**MAITRE D'OEUVRE:**

**CITE ARCHITECTURE**  
11 RUE FLATTERS  
75005 PARIS  
[www.cite-architecture.fr](http://www.cite-architecture.fr)

Les cotes et renseignements graphiques sont données à titre indicatif. Ils pourront être modifiés pour des raisons techniques, administratifs et réglementaires.  
Des retombés de poutres, soffites, faux plafonds et canalisations apparentes pourront être ajoutés pour les mêmes raisons.

Le mobilier figurant sur ce plan n'est pas contractuel