

# Villa Central square

## VILLA CENTRAL SQUARE

142 Avenue de la République  
77340 PONTAULT-COMBAULT

**ELIANCE  
PROMOTION**

25 FEVRIER 2017

Lot N° A 13

Type	4 pièces
Etage	ETAGE 4

Entrée	4.82 m <sup>2</sup>
Placard	0.82 m <sup>2</sup>
Séjour/ cuisine	27.01 m <sup>2</sup>
Dégagement	3.86 m <sup>2</sup>
Wc	1.99 m <sup>2</sup>
Salle de Bains	3.08 m <sup>2</sup>
Suite Parentale	24.03 m <sup>2</sup>
Chambre 2	10.60 m <sup>2</sup>
Chambre 3	10.59 m <sup>2</sup>

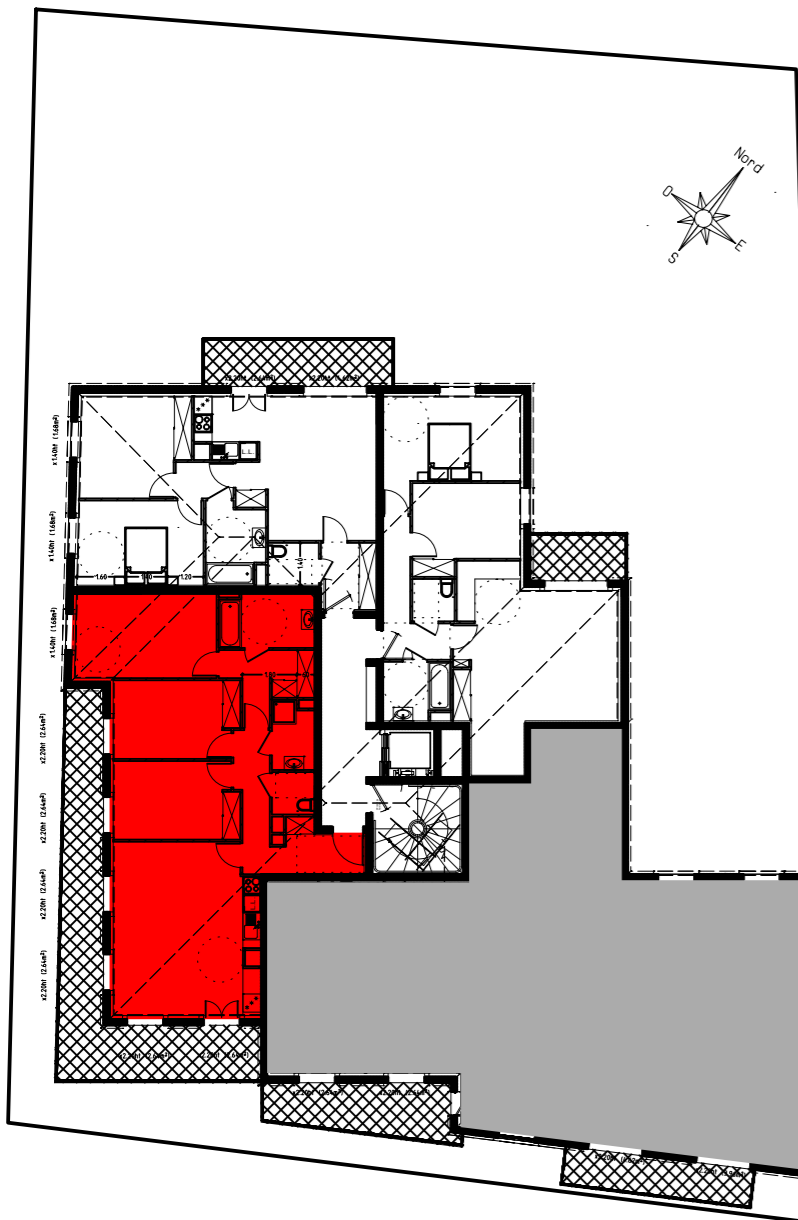
Surface Totale Hab. **86.80 m<sup>2</sup>**

Terrasse	25.30 m <sup>2</sup>
----------	----------------------

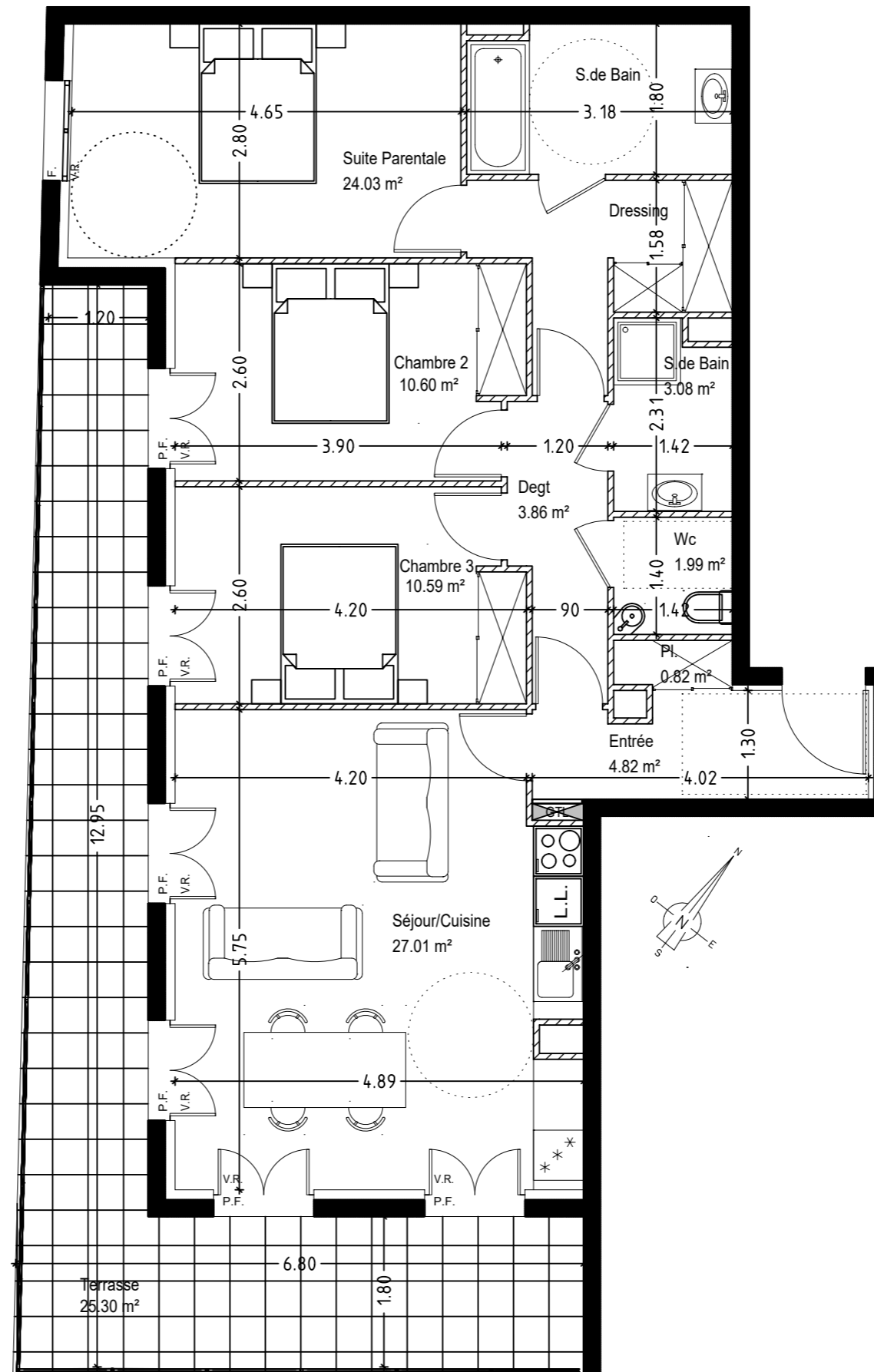
L.L.	LAVE LINGE	P.F.	PORTE FENETRE
L.V.	LAVE VAISSELLE	F.	FENETRE
M.L.	MACHINE A LAVER	V.R.	VOLETS ROLANTS
FR.	REFRIGERATEUR		TABEAU ELECTRIQUE
P.E.	POINT D'EAU		SOFFITE HAUTEUR SOUS PLAFOND 2.20m



PERSPECTIVE



ETAGE 4



Nota 1 : Le présent document exprime la figure et les dispositions générales de l'appartement. Des variations peuvent intervenir en fonction des nécessités administratives et techniques de la réalisation, tant en ce qui concerne les dimensions libres que l'équipement (retombées de poutre, soffites, faux plafonds). Les côtes indiquées sont approximatives, les canalisations et interrupteurs ne sont représentés. Si ils figurent sur le plan, le nombre et les dimensions des convecteurs sont indicative et seront soumis à la conformité de l'étude thermique. Les quadrillages dessinés ne sont pas des calepinages. Les surfaces habitables sont conformes au décret du 23 Mars 1997 (art. f.1)

Nota 2 : Toute modification est soumise à l'accord préalable de la société. Aucune modification affectant l'installation électrique ou le cloisonnement ne pourra être prise en compte après le démarrage des travaux. Les équipements électriques et de plomberie ne peuvent être déplacés. Seuls les ajouts d'équipement peuvent être pris en compte jusqu'au démarrage des travaux.