

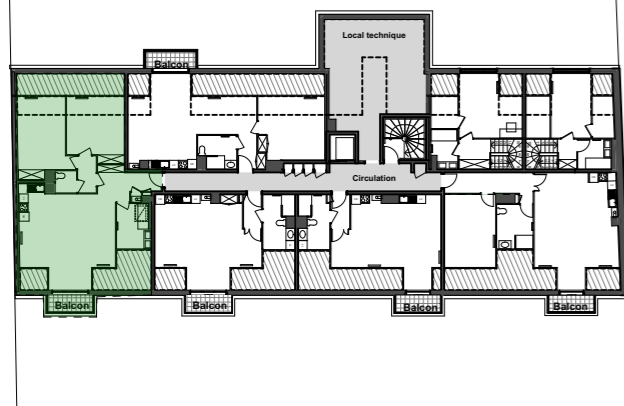


Villa St. James

16 rue du Général de Gaulle - NEUFMOUTIERS-EN-BRIE

MAITRE D'OUVRAGE
SCCV Villa Saint James
 7 rue Royale
 75008 PARIS
<http://www.eliancepromotion.com>

TMA	Travaux modificatifs acquéreurs
LL	Lave-linge
LV	Lave-vaisselle
FR	Réfrigérateur
CH	Chaudière gaz
PL	Placard
GTL	Gaine Technique Logement
GT	Gaine Technique
VR	Volet roulant
PF	Porte-fenêtre
F	Fenêtre
	Soffite



NIVEAU Combles LOT N°A17

Type : T3 / Niveau : Combles

Surface Habitable	
Espace de vie	31.7
Chambre 1	13.4
Chambre 2	11.2
Entrée	8.0
SdB	6.7
Dgmt	3.0
WC	2.1
TOTAL Surface habitable	76.1 m²
Surface H.<1.80m	
Chambre 2	4.8
Chambre 1	3.9
Séjour/Cuisine	4.2
TOTAL Surface H<1.80m	12.9 m²
Surface extérieure privative	
Balcon	3.3
TOTAL Surface extérieure	3.3 m²
	92.3 m²

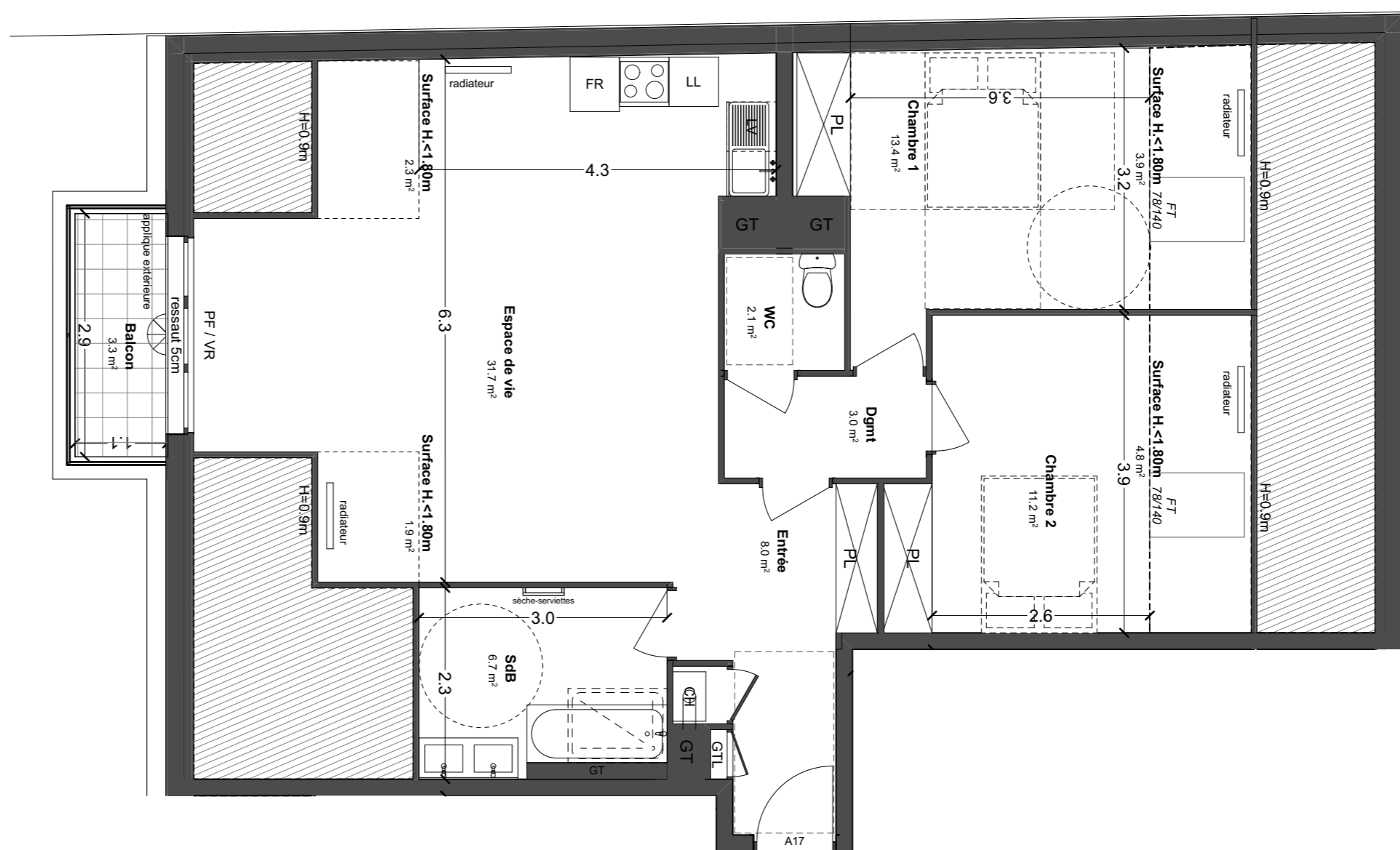
Surface totale

(La surface des pièces comprend la surface des placards)

LE 03/08/2018

Indice 1

ind.	Modifications
0	
1	MàJ selon demandes MO



Les cotes, surfaces, renseignements graphiques, appareillages électriques, plomberie et chauffage sont donnés à titre indicatif. Ils pourront être modifiés pour des raisons techniques, administratives et réglementaires. Des retombées de poutres, soffites, faux-plafonds et canalisations apparentes pourront être rajoutées pour les mêmes raisons. Le mobilier figurant sur ce plan n'est pas contractuel. A la demande de l'acquéreur, il peut être établi un contrat de Travaux Modificatifs de l'Acquéreur (TMA). Ces demandes devront faire l'objet d'un plan spécifique établi par la maîtrise d'oeuvre ("Plan de vente TMA") Après intégration des demandes, le logement peut ne plus répondre à l'intégralité de la réglementation pour l'accessibilité (dans les limites fixées par arrêté ministériel)

