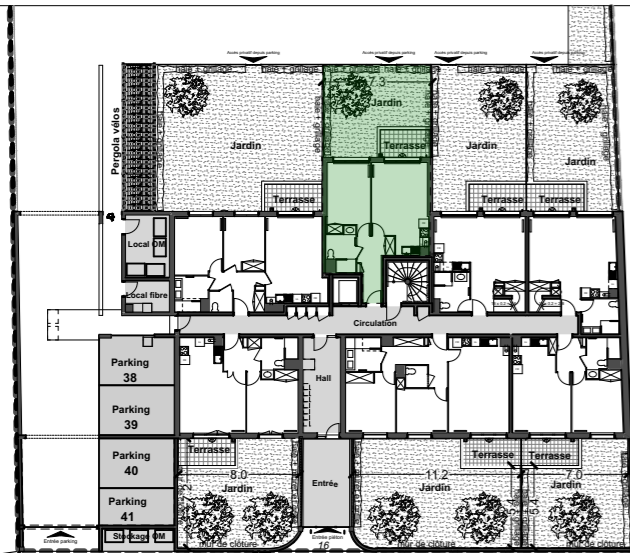




Villa St. James

16 rue du Général de Gaulle - NEUFMOUTIERS-EN-BRIE

MAITRE D'OUVRAGE
SCCV Villa Saint James
 7 rue Royale
 75008 PARIS
<http://www.eliancepromotion.com>



NIVEAU RDC
LOT N°A03

Type : T2 / Niveau : RDC

Surface Habitable

Espace de vie	20.5
Chambre	13.0
Entrée	7.2
SdB	4.9
TOTAL Surface habitable	45.6 m²

Surface extérieure privée

Jardin	36.2
Terrasse	5.8
TOTAL Surface extérieure	42.0 m²
TOTAL Surface totale	87.6 m²

Surface totale

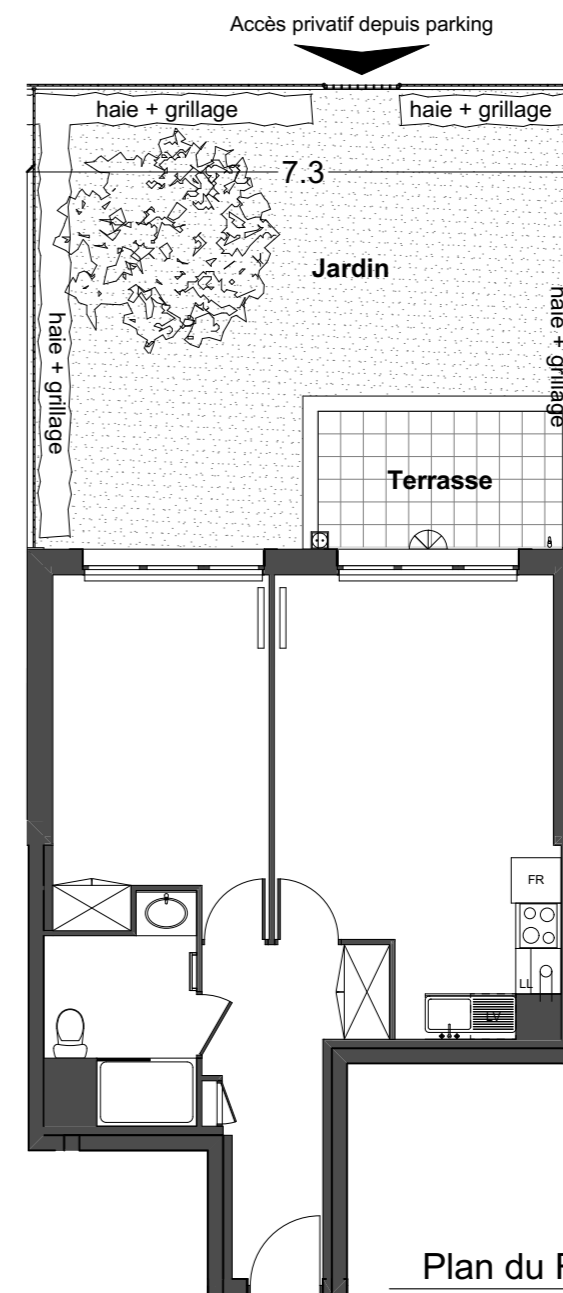
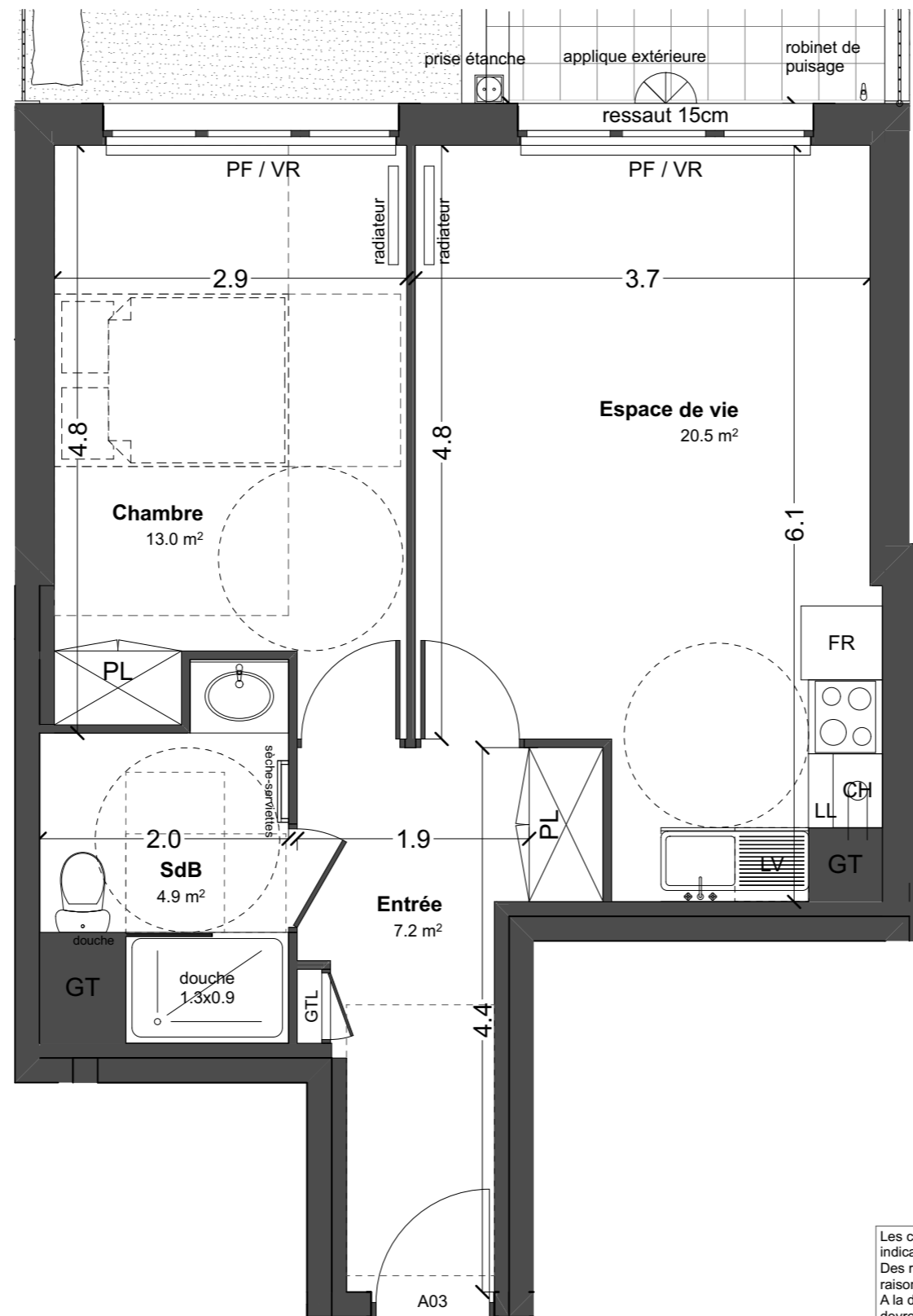
(La surface des pièces comprend la surface des placards)

LE 03/08/2018

Indice 1

ind.	Modifications
0	
1	MàJ selon demandes MO

ELIANCE
 PROMOTION



Plan du RDC 1:100

- TMA** Travaux modificatifs acquéreurs
LL Lave-linge
LV Lave-vaisselle
FR Réfrigérateur
CH Chaudière gaz
PL Placard
GTL Gaine Technique Logement
GT Gaine Technique
VR Volet roulant
PF Porte-fenêtre
F Fenêtre
S Soffite

Les cotes, surfaces, renseignements graphiques, appareillages électriques, plomberie et chauffage sont donnés à titre indicatif. Ils pourront être modifiés pour des raisons techniques, administratives et réglementaires. Des retombées de poutres, soffites, faux-plafonds et canalisations apparentes pourront être rajoutées pour les mêmes raisons. Le mobilier figurant sur ce plan n'est pas contractuel. A la demande de l'acquéreur, il peut être établi un contrat de Travaux Modificatifs de l'Acquéreur (TMA). Ces demandes devront faire l'objet d'un plan spécifique établi par la maîtrise d'oeuvre ("Plan de vente TMA") Après intégration des demandes, le logement peut ne plus répondre à l'intégralité de la réglementation pour l'accessibilité (dans les limites fixées par arrêté ministériel)

